



Шаблон Autodesk Revit MEP (ВК) 2019
версия: 1.00 (редакция «23» октября 2018 года)

исп. Меньшиков Евгений Алексеевич
тел: +7 (495) 775-65-85, доб. ***
е-mail: почта

Оглавление

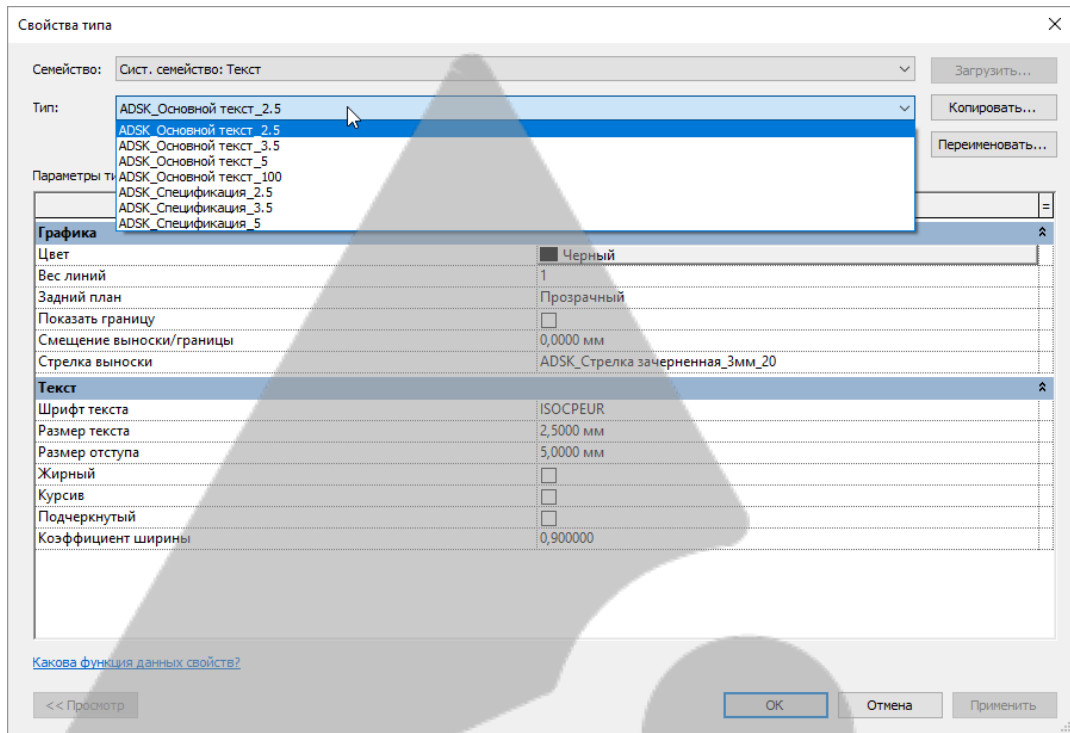
Оформление	4
Шрифт.....	4
Вес линий	4
Стили объектов.....	5
Аннотации. Размер.....	5
<i>Размерный стили:</i>	5
<i>Высотные отметки.</i>	6
<i>Отметки координат.</i>	6
<i>Обозначения уклона.</i>	6
<i>Типы осей.</i>	6
<i>Обозначения разрезов.</i>	7
<i>Типы видовых экранов.</i>	7
<i>Семейства “Элементов узлов” для оформления чертежей.</i>	7
<i>Условные образцы заливки и моделирующие образцы.</i>	7
<i>Цветовые области.</i>	7
<i>Семейства обозначений (“Типовая аннотация”).</i>	7
Настройки проекта.....	7
<i>Параметры помещений, зон и цветовых областей.</i>	7
<i>Организация листов.</i>	7
<i>Шаблоны видов</i>	8
<i>Типоразмеры планов</i>	8
<i>Организация видов</i>	8
<i>Типы перекрытий</i>	9
<i>Типы фундаментных плит</i>	9
<i>Материалы</i>	9
Семейства железобетонных конструкций.....	9
<i>Балки</i>	9
<i>Сборные плиты перекрытий</i>	9
<i>Фундаменты под колонну</i>	9
Семейства металлоконструкций.....	9
<i>Балки</i>	9
<i>Несущие колонны</i>	9

<i>Фермы</i>	9
<i>Узлы</i>	9
Армирование	9
Закладные детали	10
Арматурные изделия	10
Проемы и отверстия	10
Общие спецификации	10

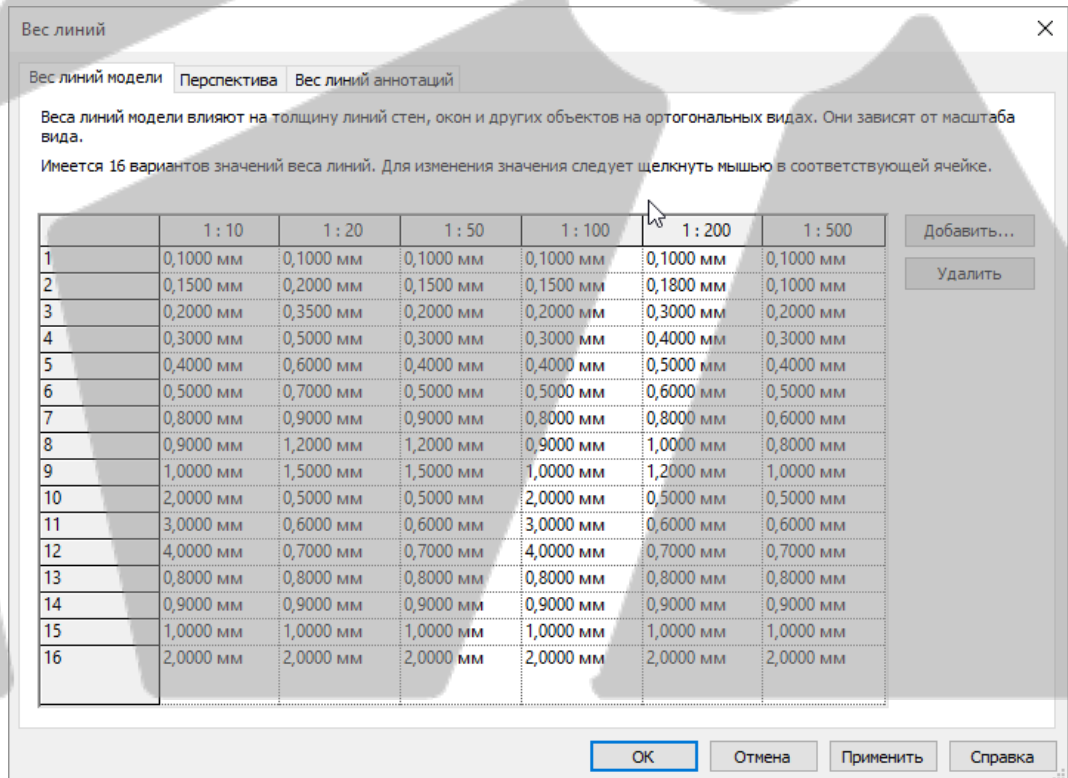


Оформление Шрифт

Используется **Isocseur**:



Вес линий



Примечание: веса линий в соответствии с шаблоном ADSK.

Стили объектов

Стили объектов

Объекты модели | Объекты аннотаций | Объекты аналитической модели | Импортированные объекты

Фильтр по дисциплинам: <несколько>

Категория	Вес линий		Цвет линий	Образец линий	Материал
	Проекция	Разрез			
Арматура воздуховодов	4		Черный	Сплошная	
Арматура трубопроводов	3		Черный	Сплошная	
Воздуховоды	4		Черный	Сплошная	
Воздуховоды по осевой	1		RGB 000-127-000	Сплошная	
Воздухораспределители	4		Черный	Сплошная	
Гибкие воздуховоды	3		Черный	Сплошная	
Гибкие трубы	3		Черный	Сплошная	
Зоны ОВК	1		Черный		
Материалы внутренней изоля...	1		Черный	Сплошная	
Материалы изоляции воздух...	1		Черный	ADSK_Штрих_ш2 п1.5	
Материалы изоляции труб	1		Черный	ADSK_Штрих_ш2 п1.5	
Обобщенные модели	1	1	Черный	Сплошная	
Оборудование	3		Черный	Сплошная	
Подвески из базы данных пр...	1		Черный	Сплошная	
Сантехнические приборы	3		Черный	Сплошная	
Соединительные детали воз...	4		Черный	Сплошная	
Соединительные детали тру...	5		Черный	Сплошная	
Спринклеры	1		Черный	Сплошная	
Трубопровод по осевой	1		RGB 000-127-000	Сплошная	
Трубы	5		Черный	Сплошная	
Трубы из базы данных произ...	1		Черный	Сплошная	
Формы	1	1	Черный	Сплошная	Форма по умолчанию
Части	1	1	Черный		
Элементы воздуховодов из б...	1		Черный	Сплошная	
Элементы узлов	1		Черный	Сплошная	

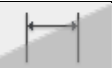



Выбрать все | Отменить выбор | Обратить

Изменить подкатегории
Создать | Удалить | Переименовать

OK | Отмена | Применить | Справка

Примечание: стили объектов в соответствии с шаблоном ADSK.

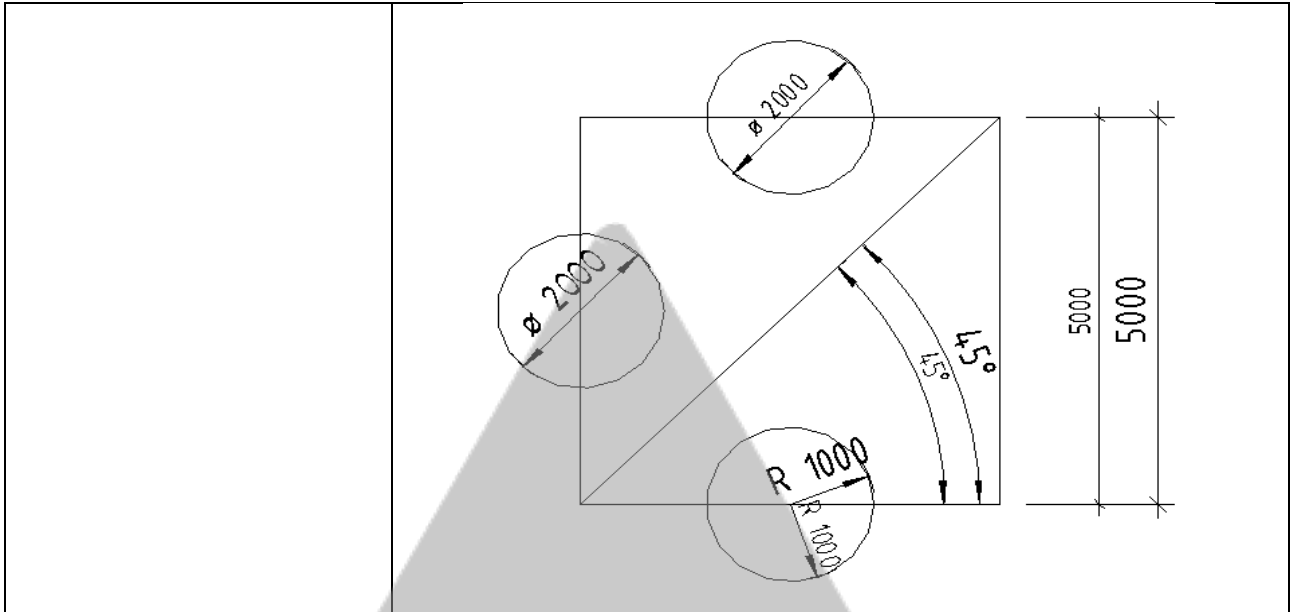
Аннотации. Размер.

1	2
 Линейный	 Угловой
 Радиус	 Диаметр

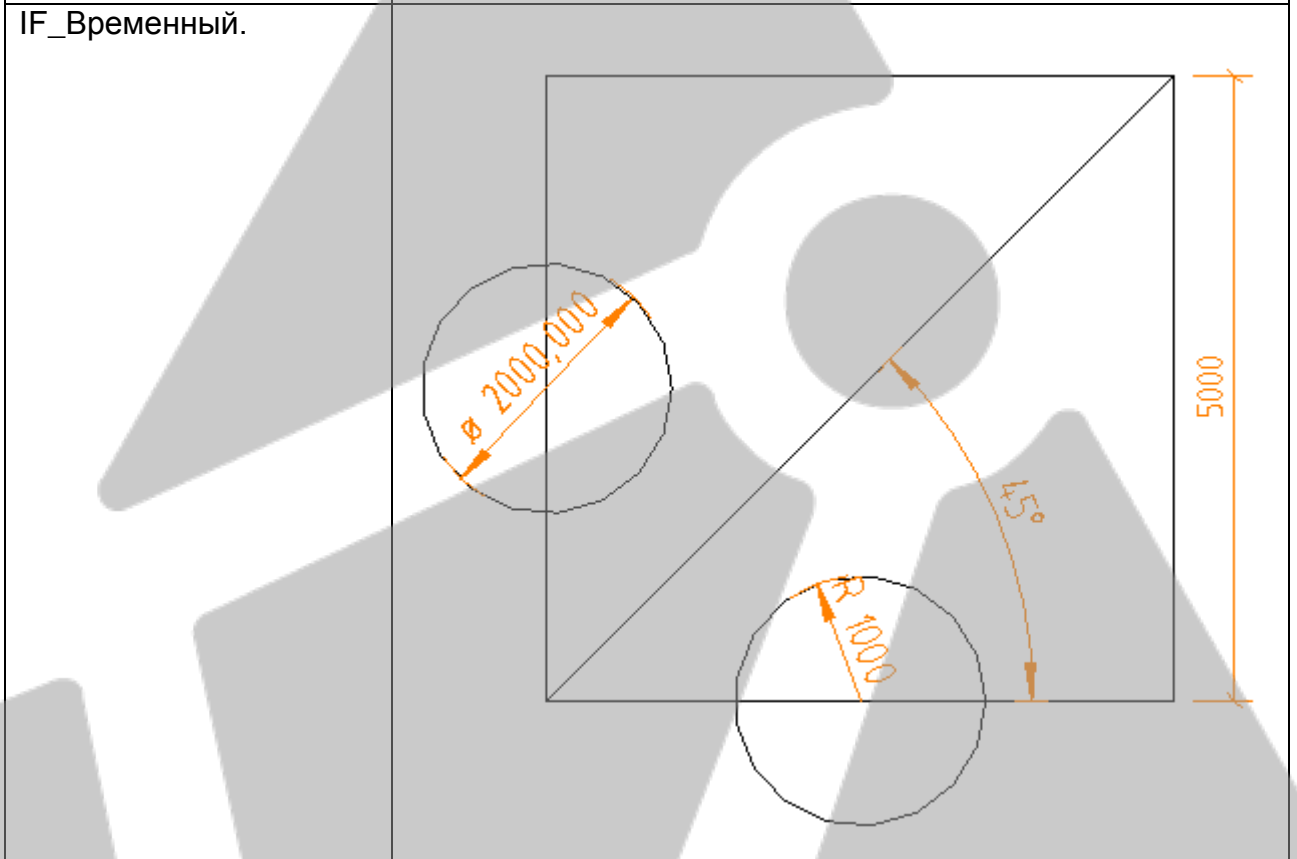
IF_Временный
IF_Основной_2.5
IF_Основной_3.5

Размерный стили:

1	2
IF_Основной_2.5; IF_Основной_3.5.	



IF_Временный.



Высотные отметки.

Примечание: высотные отметки в соответствии с шаблоном ADSK.

Отметки координат.

Примечание: отметки координат в соответствии с шаблоном ADSK.

Обозначения уклона.


Примечание: отметки координат в соответствии с шаблоном ADSK.

Типы осей.

1	2
---	---

<p>Ось сетки</p> <ul style="list-style-type: none"> 8 мм марка в конце 8 мм марка в начале 8 мм марка в начале и конце 10 мм марка в конце 10 мм марка в начале 10 мм марка в начале и конце Без марки 	<p>Примечание: типы осей в соответствии с шаблоном ADSK, добавлено «Без марки».</p>
---	---

Обозначения разрезов.

<ul style="list-style-type: none">  Разрез М  Разрез Р 	<p>М-моделирование. Р-рабочий.</p>
--	--

Типы видовых экранов.

Примечание: типы видовых экранов в соответствии с шаблоном ADSK.

Семейства “Элементов узлов” для оформления чертежей.

Примечание: типы элементов узлов в соответствии с шаблоном ADSK.

Условные образцы заливки и моделирующие образцы.

Примечание: образцы заливки в соответствии с шаблоном ADSK.

Цветовые области.

Примечание: цветовые области в соответствии с шаблоном ADSK.

Семейства обозначений (“Типовая аннотация”).

Примечание: в соответствии с шаблоном ADSK.

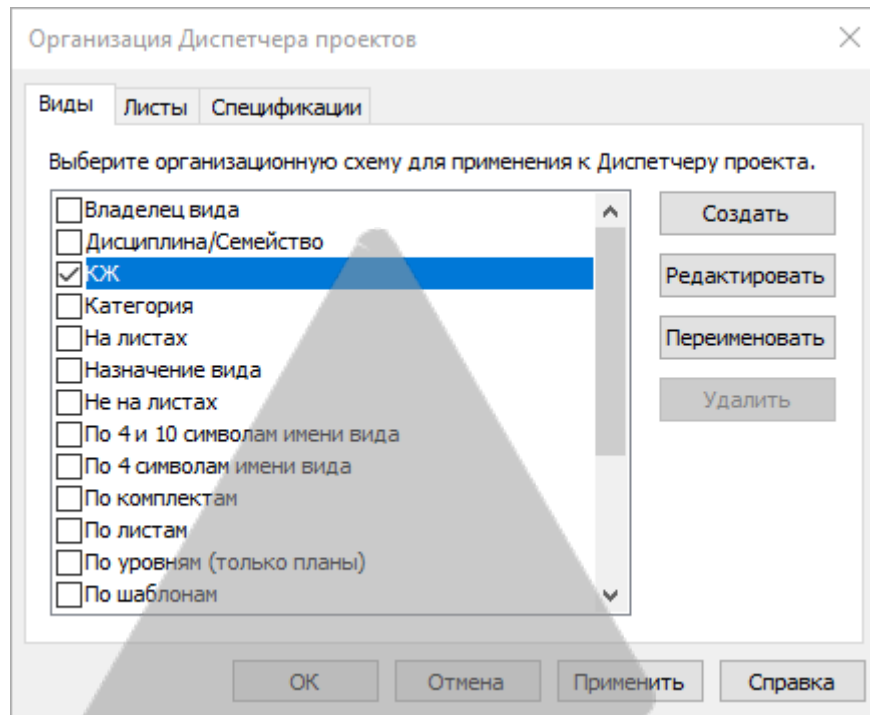
Настройки проекта

Параметры помещений, зон и цветовых областей.

Примечание: в соответствии с шаблоном ADSK.

Организация листов.

В шаблоне реализована группировка листов в “Диспетчере проекта” по параметру “КЖ”.



Шаблоны видов

1	2
IF_P_BK_Cx_Водопровод IF_P_BK_Cx_ГВС IF_P_BK_Cx_Канализация IF_P_BK_Cx_Система В1 IF_P_BK_Cx_Система В2 IF_P_BK_Cx_Система К1 IF_P_BK_Cx_Система К2 IF_P_BK_Cx_Система К3 IF_P_BK_Cx_Система Т3 IF_P_BK_Cx_Система Т4	Для изометрии
IF_M_BK_3D_Водопровод IF_M_BK_3D_ГВС IF_M_BK_3D_Канализация IF_M_BK_3D_Сводный IF_M_BK_3D_ХВС	Для координации
IF_M_BK_ПЭ_Водопровод IF_M_BK_ПЭ_ГВС IF_M_BK_ПЭ_Канализация IF_M_BK_ПЭ_Сводный IF_M_BK_ПЭ_ХВС IF_M_ПЭ_Сводный	Для моделирования
IF_P_BK_ПЭ_Водопровод IF_P_BK_ПЭ_ГВС IF_P_BK_ПЭ_Канализация IF_P_BK_ПЭ_ХВС	Для проектирования («Р» стадия рабочая).
IF_M_Pз_Водопровод IF_M_Pз_Канализация IF_P_Pз_Водопровод IF_P_Pз_Канализация	Для разрезов

Типоразмеры планов

Примечание: в соответствии с шаблоном ADSK.

Организация видов

1	2
---	---

<ul style="list-style-type: none"> [-] ▲ МОДЕЛИРОВАНИЕ <ul style="list-style-type: none"> [+] BK [+] BK_Водопровод [+] BK_Канализация 	Виды для моделирования
<ul style="list-style-type: none"> [-] ▲ ЗАДАНИЯ <ul style="list-style-type: none"> [+] YUMMDD 	Виды для выдачи заданий
<ul style="list-style-type: none"> [-] ▲ КООРДИНАЦИЯ <ul style="list-style-type: none"> [-] BIM <ul style="list-style-type: none"> [+] Планы этажей [+] 3D виды 	Виды для общей координации
<ul style="list-style-type: none"> [-] ▲ ЭКСПОРТ <ul style="list-style-type: none"> [+] DWG 	Виды для экспорта
<ul style="list-style-type: none"> [-] ● СТАДИЯ Р/Графическая часть <ul style="list-style-type: none"> [+] BK [+] BK_Водопровод [+] BK_Канализация 	Виды для оформления рабочей документации

Типы перекрытий

Примечание: в соответствии с шаблоном ADSK.

Типы фундаментных плит

Примечание: в соответствии с шаблоном ADSK.

Материалы

Примечание: в соответствии с шаблоном ADSK.

Семейства железобетонных конструкций

Примечание: в соответствии с шаблоном ADSK.

Балки

Примечание: в соответствии с шаблоном ADSK.

Сборные плиты перекрытий

Примечание: в соответствии с шаблоном ADSK.

Фундаменты под колонну

Примечание: в соответствии с шаблоном ADSK.

Семейства металлоконструкций

Балки

Примечание: в соответствии с шаблоном ADSK.

Несущие колонны

Примечание: в соответствии с шаблоном ADSK.

Фермы

Примечание: в соответствии с шаблоном ADSK.

Узлы

Примечание: в соответствии с шаблоном ADSK.

Армирование

Примечание: в соответствии с шаблоном ADSK.

Закладные детали

Примечание: в соответствии с шаблоном ADSK.

Арматурные изделия

Примечание: в соответствии с шаблоном ADSK.

Проемы и отверстия

Примечание: в соответствии с шаблоном ADSK.

Общие спецификации

1	2
<ul style="list-style-type: none"> ▲ МОДЕЛИРОВАНИЕ <ul style="list-style-type: none"> ▼ ВК <ul style="list-style-type: none"> # В_Полная экспликация помещений # В_Список всех видов М_ВК_Арматура трубопроводов М_ВК_Ведомость узла М_ВК_Гибкие трубы М_ВК_Изоляция труб М_ВК_Оборудование М_ВК_Сантехнические приборы М_ВК_Системы трубопроводов М_ВК_Соединительные детали трубопроводов М_ВК_Трубопроводы М_Оборудование 	<p>Моделирование</p>
<ul style="list-style-type: none"> ● СТАДИЯ Р/Спецификация <ul style="list-style-type: none"> ▼ ВК <ul style="list-style-type: none"> Р_ВК_Арматура трубопроводов Р_ВК_Ведомость водомерного узла Р_ВК_Ведомость ссылочных и прилагаемых документов Р_ВК_Гибкие трубы Р_ВК_Изоляция труб Р_ВК_Оборудование Р_ВК_Сантехнические приборы Р_ВК_Трубопроводы Р_ВК_Фитинги Р_ВК_Экспликация помещений 	<p>Рабочая документация</p>